



RÉNOVATIONS ET MARTINETS

La biodiversité urbaine menacée

Janvier 2022



Une intense activité de rénovation concerne les bâtiments, à la fois historiques et contemporains. Malheureusement, les projets et les chantiers ignorent que les bâtiments sont souvent riches en **biodiversité**, car ils sont aussi habités par des **martinets**, insectivores migrateurs venus d'Afrique pour nicher, occupant des cavités offertes par divers éléments architecturaux, brièvement traités ici, avec des liens et des QR codes. Ces cavités et leurs accès sont annulés en raison d'un **<lutte contre les pigeons>** juste mais incompris qui depuis des années ajoute du désastre aux dégâts, remplissant nos centres historiques de <murs morts>, et cette brochure en rappelle brièvement les aspects les plus importants de ce problème, avec la recommandation de consulter les sources indiquées pour les différents recours et de contacter ceux qui pourraient avoir les compétences et l'expérience adéquates pour définir les détails localement utiles.

Le SUJET PRINCIPAL de cette fiche est la protection des martinets, espèce-drapeau de la biodiversité dans les bâtiments, bien représentative des besoins de nombreuses autres petites espèces qui aussi occupent les cavités et bénéficient donc des mesures proposées ici. Il s'agit en fait de trois espèces distinctes de martinets, aux comportements reproducteurs différenciés: Martinet noir, Martinet pâle, Grand Martinet. Dans certains cas mentionnés et cités, sont également traités les <hirondelles>, c'est-à-dire les espèces Hirondelle des fenêtres, Hirondelle rustique, Hirondelle de rochers.

RÉFÉRENCES

- <http://www.monumentivivi.it/>
- http://www.festivaldeirondoni.info/documnti_tecnici_scaricabili



ÉTUDES DE CAS

- <https://www.facebook.com/groups/888105881297791/media/albums>
- inédits

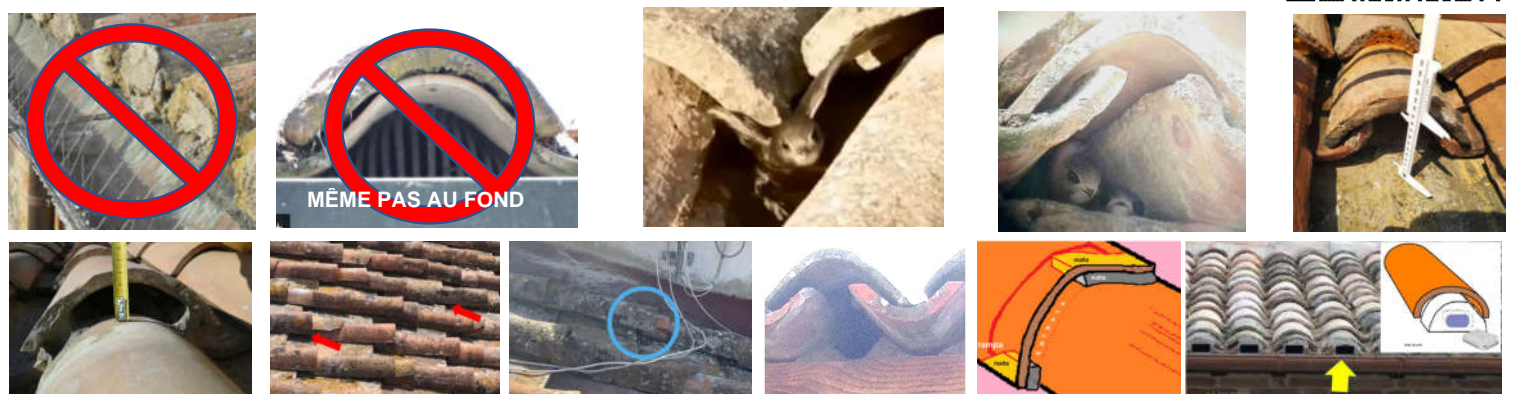
TROUS DE BOULIN: petite faune menacée par une lutte désastreuse contre les pigeons



TROUS DE BOULIN SELECTIFS: exclure les pigeons et accueillir les martinets et les chauves-souris



TUILES CARRELÉES ET TUILES ROMAINES: confortable pour les martinets et les chauves-souris





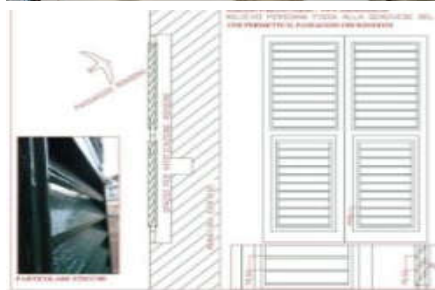
TOITURE SUR CORNICHE



TOITURE SUR CORNICHE: Les espaces entre les poutres sont souvent recouverts de panneaux de remplissage (bois, briques plâtrées) avec des fissures et des discontinuités qui, si elles sont d'au moins 3x6 cm, permettent aux martinets d'entrer dans les espaces derrière pour nicher. Les colonies qui utilisent ces sites sont nombreuses. Dans certains cas, pendant les travaux que nous avons suivis, les fissures ont été respectées, améliorées ou remplacées par des ouvertures ad hoc.



FAUSSES FENÊTRES



FAUSSES FENÊTRES, avec des vasistas utilisés par les martinets, pour accéder derrière la fausse fenêtre. Ils sont remplacés par des volets sans vasistas.

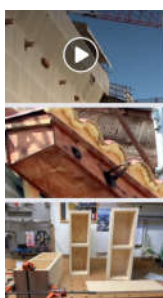


FENTES DE VENTILATION

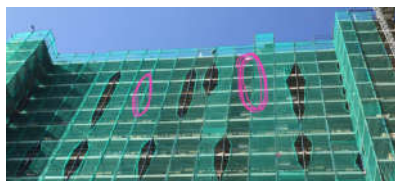


FEINTE DE VENTILATION de murs et de planchers: important pour les geckos, les chauves-souris et les martinets, ils sont malheureusement murés ou fermés par des filets, comme mesure contre les pigeons qui sont trop gros pour les utiliser. Les travaux réalisés de mars à octobre souvent enterrent vivant les animaux qui les occupent.

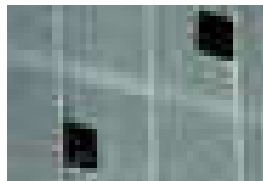
ÉCHAFAUDAGES, NIDS TEMPORAIRES, ET FILETS PENDANT LA SAISON DE REPRODUCTION



LINK:
<https://www.facebook.com/media/set/?set=oa.1165378863570490&type=3>



filets ouverts devant les nids



plus de 140 ALBUMS disponibles, avec des dizaines d'études de cas



REVÊTEMENT MURAL: nichoirs intégrés et suspendus



ANCIENS NICHAIRES ARTIFICIELS

HIRONDELLES de fenêtre et d'autres espèces



pour d'autres cas, voir : ALBUMS



ASOER
www.asoer.org
BIODIVERSITÀ E SICUREZZA
partenaire de MV depuis 2016, a aussi soutenu l'obtention du certificat de formation pour les employés du secteur de la construction (haut risque), permettant d'accéder aux chantiers en toute sécurité, conformément à la réglementation

CONDIVISIONI DI PROGETTI

MV LOMBARDIA
 MV LIGURIA
 MV TRENTO
 MV BELLUNO
 APPASSIONATI
 PROPRIETARI
 CONSULENTI
 PROGETTISTI
 IMPRESE