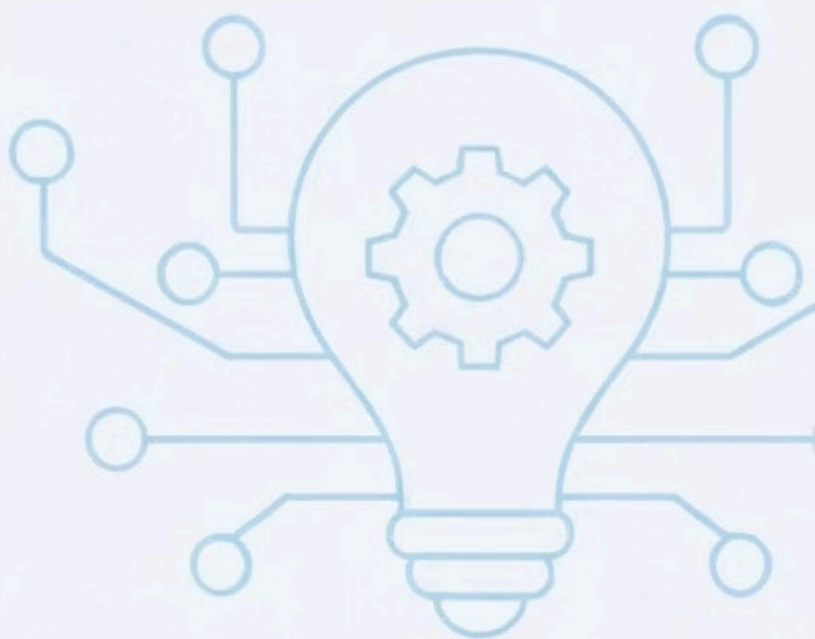




LE BASI

Fondamenti di Intelligenza
Artificiale in Sanità



Guida completa

5 tecniche di prompting per il personale sanitario (GPT-5)



Perché queste 5 tecniche

L'evoluzione di GPT-5 ha cambiato l'approccio alla scrittura dei prompt. Le tecniche qui presentate sono ispirate alla **Prompting Guide ufficiale di OpenAI**. Applicarle in sanità significa ottenere risposte più strutturate, verificabili e sicure, riducendo il rischio di omissioni. GPT-5 introduce parametri come `reasoning.effort` (profondità del ragionamento) e `verbosity` (lunghezza dell'output), oltre a nuove funzioni come il toggle *Thinking*.

1. Plan-first: forza la checklist prima della risposta

Perché è utile in sanità Il modello tende a "buttarsi" subito sulla risposta, rischiando di dimenticare passaggi critici. Obbligarlo a creare prima una checklist garantisce copertura sistematica.

Template sanitario

Obiettivo: [es. Percorso diagnostico-terapeutico per la gestione della polmonite comunitaria]. Inizia con una checklist concisa (12–20 punti) dei passaggi concettuali. Poi sviluppa ogni punto in sezioni operative con riferimenti a linee guida (sigla+anno). Indica in note ciò che resta incerto o controverso.

2. Post-action validation: fai validare il piano al modello

Perché è utile in sanità Una prima bozza può contenere errori o omissioni. La validazione forza il modello a rileggersi, segnando punti deboli e proponendo correzioni.

Add-on di prompt

Dopo la bozza, valida ciascuna fase: indica OK / Parziale + correzione / Attenzione. Allinea agli obiettivi clinici e alle linee guida [sigla+anno]. Ripeti il piano aggiornato dopo la validazione.

3. Early-stop criteria: imponi quando fermarsi e chiedere dati

Perché è utile in sanità Molti errori derivano dal dare per scontati dati non forniti (allergie, gravidanza, funzione renale). Gli *early-stop criteria* obbligano il modello a fermarsi e chiedere chiarimenti prima di proporre terapie rischiose.

Add-on di prompt

Procedi in autonomia, ma fermati se mancano dati senza i quali la proposta non sarebbe sicura. Considera "dati bloccanti": allergie, gravidanza, eGFR, QTc, comorbidità gravi, terapia in atto (anticoagulanti, immunoterapie), parametri vitali. Formula domande in ordine di priorità clinica.

4. Reasoning effort: scegli la profondità di ragionamento

Perché è utile in sanità Non tutti i compiti richiedono lo stesso livello di complessità. Alcuni necessitano solo di estrazione dati, altri di ragionamento clinico avanzato.

Parametri disponibili in API

- **low:** ragionamento minimo. Utile per triage, elenchi, mapping codici.
- **medium:** ragionamento intermedio. Sintesi linee guida, piani dimissione.
- **high:** ragionamento approfondito. Casi complessi, conflitti di evidenza.

In Chat (senza API)

Attivare il toggle *Thinking*. Modalità "Extended/Heavy" corrisponde a maggiore tempo di ragionamento.

5. Verbosity level: imposta la lunghezza utile

Perché è utile in sanità A volte servono checklist sintetiche, altre volte testi più discorsivi per educazione o documentazione.

Parametri disponibili in API

- **low**: solo elenco o note operative.
- **medium**: sviluppo con spiegazioni brevi.
- **high**: testo esteso, con introduzione, approfondimento e conclusione.



Mini-cheatsheet

Plan-first.

"Inizia con checklist di N punti."

Validation.

"Valida ogni fase: OK / Parziale / Attenzione."

Early-stop.

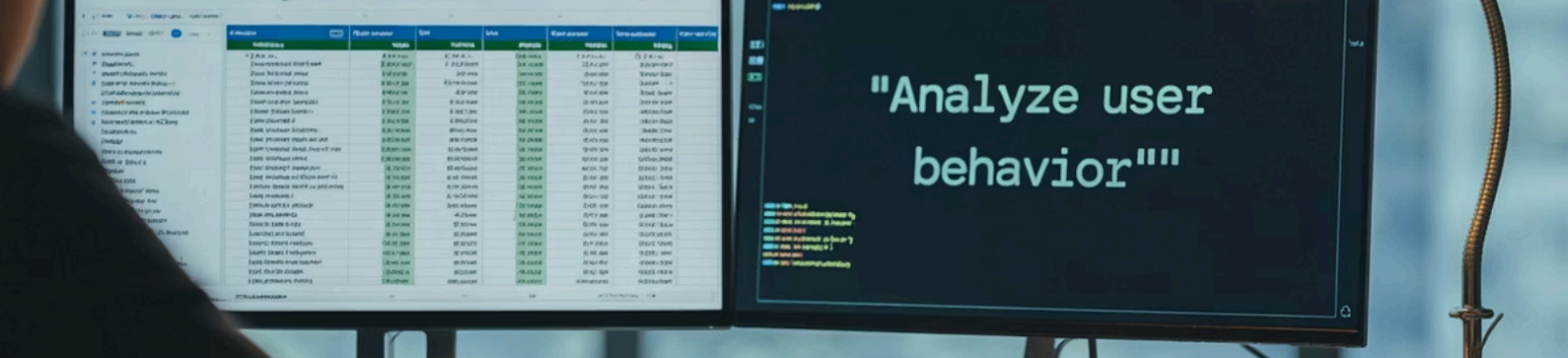
"Fermati se mancano dati bloccanti."

Reasoning.

Attiva *Thinking Extended* per casi complessi.

Verbosity.

Low per checklist, High per educazione paziente.



Sblocca i Contenuti Premium: Esempi pratici + Prompt Pronti all'Uso

Prompt Testati Clinicamente

Sfrutta i prompt che ti guideranno passo a passo nel controllo del file excel, nella generazione delle regole base dei tuoi turni e nello sviluppo del tabulato finale.

Avrai inoltre:



Corsi e Tutorial Pratici

Approfondisci ogni aspetto con lezioni dettagliate e guide operative.



Prompt Clinici Testati

Utilizza subito i nostri prompt validati per un'applicazione efficace e sicura.



Eventi Live e Forum Esclusivi

Confrontati con esperti e colleghi in una community vivace e stimolante.



Aggiornamenti Continui e Community Telegram

Rimani sempre al passo con le novità e condividi esperienze con altri professionisti.

Offerta Esclusiva:

Non perdere questa occasione! Usa il codice **PREMIUM50** e accedi a **tutti i contenuti Premium per un anno a soli 100€** anziché 250€.

(Offerta valida sino al 13 ottobre).

Attiva l'offerta ora!

 Visita subito:

www.aimedacademy.it

www.free.aimedacademy.it

Seguici sui Social:

Resta connesso con la nostra community su:

- [LinkedIn](#)
- [Instagram](#)
- [Facebook](#)
- [Telegram](#)

AI Med Academy

 Reale, pratica, etica, clinica, condivisa.

 Da operatori sanitari, per operatori sanitari.