

Few-shot Prompting

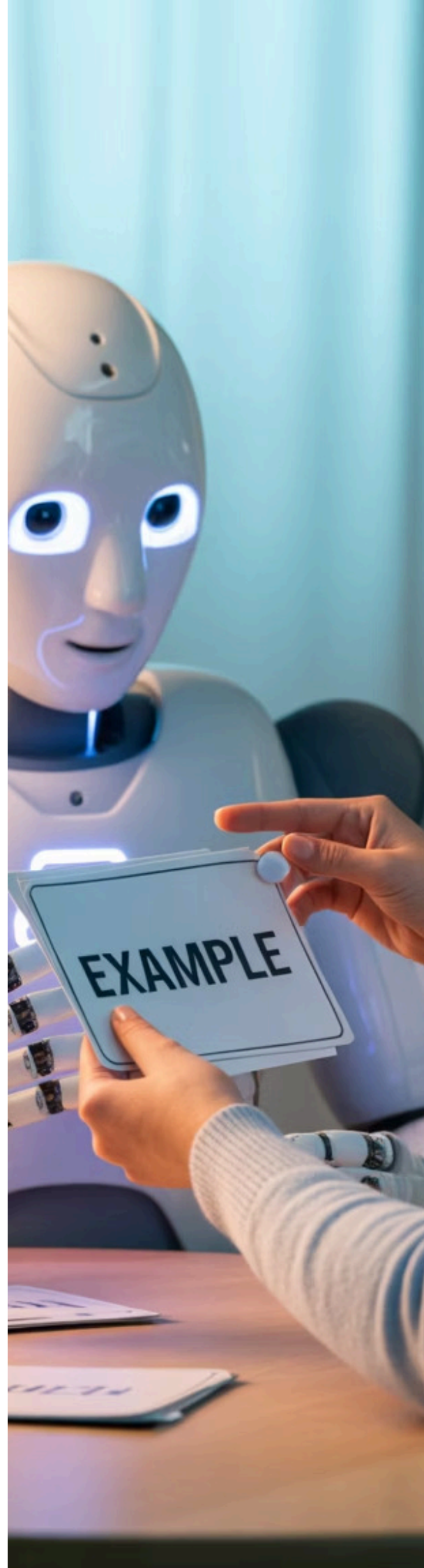
Benvenuti a questa pillola dedicata al **few-shot prompting**, una potente tecnica per ottenere output precisi da un modello linguistico.

Il few-shot prompting consiste nel fornire al modello alcuni esempi di ciò che desideriamo ottenere, prima di porre la nostra richiesta effettiva. Questo approccio migliora significativamente la qualità e la precisione delle risposte.

Durante questa sessione esploreremo le basi teoriche di questa tecnica, come strutturare efficacemente i vostri prompt con esempi pertinenti, e quali sono i parametri da considerare per ottenere risultati ottimali.

Impareremo come costruire prompt con esempi e vedremo due casi reali in ambito sanitario: la generazione di referti medici personalizzati e la creazione di email informative per i pazienti.

Alla fine di questa sessione, sarete in grado di applicare il few-shot prompting nelle vostre interazioni quotidiane con i modelli linguistici, migliorando notevolmente l'efficacia della comunicazione uomo-macchina nel vostro contesto professionale.



Introduzione al Few-shot Prompting

Il few-shot prompting è una tecnica fondamentale nell'interazione con i modelli di intelligenza artificiale che permette di ottenere risultati più accurati e personalizzati. Questo approccio si basa sul principio dell'apprendimento contestuale, dove forniamo esempi specifici prima di formulare la nostra richiesta effettiva.



Esempi Reali

Forniamo esempi concreti che aiutano l'IA a capire il contesto. Questi esempi dovrebbero essere rappresentativi del tipo di output che desideriamo ottenere e sufficientemente diversificati per coprire le varie sfumature della nostra richiesta. Ad esempio, se vogliamo generare risposte mediche, possiamo fornire 2-3 esempi di interazioni medico-paziente ben formulate.



Comprensione del Contesto

L'IA imita lo stile o la struttura desiderata. Questa capacità di "apprendimento per imitazione" consente al modello di adattarsi rapidamente alle nostre esigenze specifiche senza necessità di ulteriore addestramento. Il modello analizza gli esempi forniti, ne estrae pattern comuni e li applica alla generazione della risposta richiesta, mantenendo coerenza stilistica e strutturale.



Apprendimento Guidato

Come mostrare a uno studente buoni compiti prima di assegnargli il suo. Questo parallelo con l'educazione umana è particolarmente calzante: così come un insegnante mostra esempi di lavori ben fatti prima di assegnare un nuovo compito, noi "insegniamo" al modello attraverso gli esempi forniti. Questo tipo di guida riduce significativamente l'ambiguità e migliora la precisione delle risposte generate.

L'efficacia del few-shot prompting dipende dalla qualità e dalla rilevanza degli esempi forniti. È importante selezionare esempi che siano chiari, pertinenti e rappresentativi della risposta desiderata. Questa tecnica è particolarmente utile quando si richiedono output in formati specifici o quando si desidera che il modello adotti un particolare tono o stile comunicativo.

Nei contesti professionali, come quello sanitario, il few-shot prompting può trasformare significativamente l'interazione con i modelli linguistici, rendendo la comunicazione più efficiente e i risultati più allineati alle aspettative e alle necessità specifiche del settore.

Teoria del Few-shot Prompting

Definizione

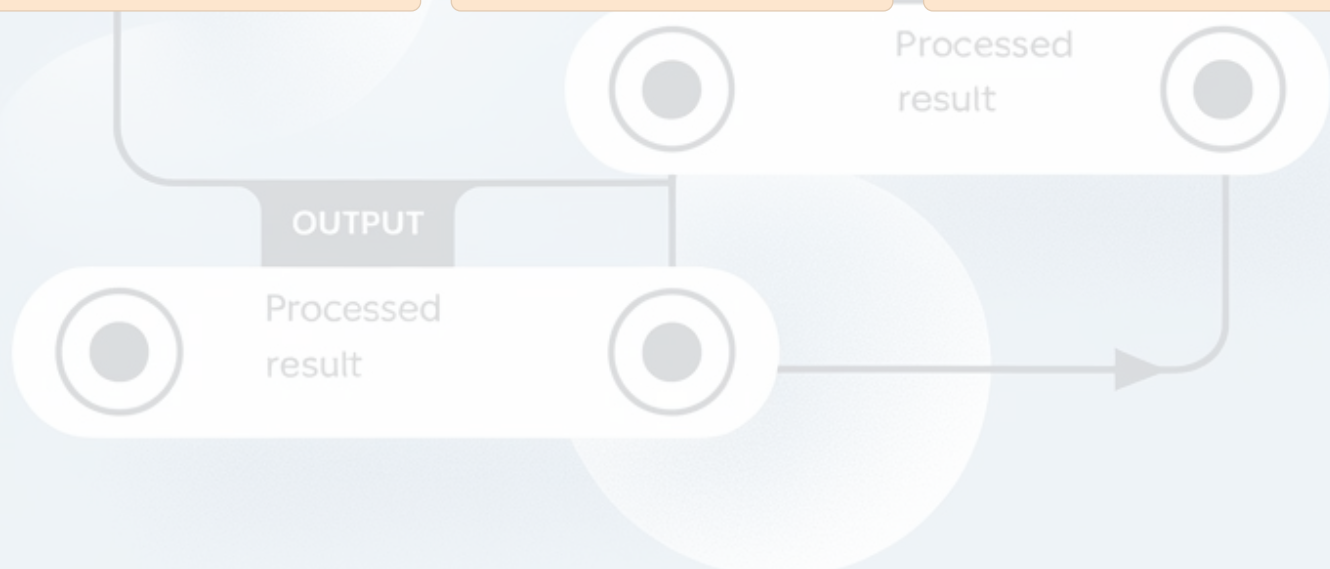
Consiste nel **fornire uno o più esempi** all'interno del prompt prima di chiedere la risposta desiderata. Questo approccio permette all'IA di comprendere meglio il tipo di output richiesto attraverso l'analisi di modelli preesistenti. Il termine "few-shot" indica proprio l'utilizzo di pochi esempi dimostrativi che fungono da guida per l'intelligenza artificiale, consentendole di adattarsi rapidamente a compiti specifici senza necessità di ulteriore addestramento.

Vantaggi

- Controllo su tono, stile e struttura delle risposte generate
- Maggiore coerenza nei risultati ottenuti rispetto al prompt tradizionale
- Meno sorprese nel formato dell'output e migliore prevedibilità
- Riduzione significativa dell'ambiguità nelle richieste complesse
- Capacità di ottenere risposte specializzate per settori specifici
- Miglioramento della precisione terminologica in ambiti tecnici

Applicazioni

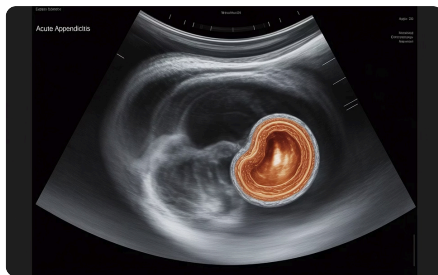
Ideale per generare contenuti con formato specifico e coerente. Particolarmente efficace in ambito sanitario per la creazione di referti medici standardizzati, nella comunicazione aziendale per mantenere uno stile uniforme, nell'educazione per generare materiale didattico con struttura coerente, e nella programmazione per ottenere codice con convenzioni specifiche. Questa tecnica si rivela fondamentale quando è necessario rispettare requisiti formali rigorosi o quando si desidera mantenere una voce autoriale consistente attraverso documenti diversi.





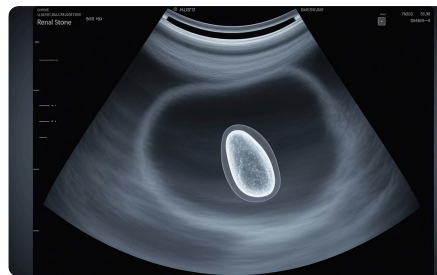
Esempio 1: Referto Medico Personalizzato

Ecco alcuni esempi di referti medici strutturati secondo il formato standard:



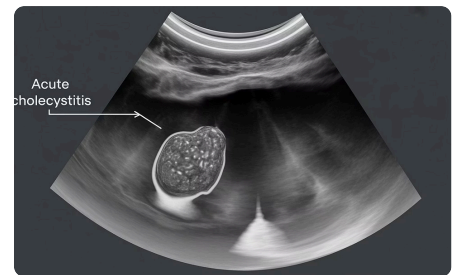
Referto: Sospetta Appendicite Acuta

"L'ecografia mostra un'ansa intestinale cieca non comprimibile di 10 mm di diametro, compatibile con appendicite. Modesto versamento fluido in fossa iliaca destra. Si consiglia valutazione chirurgica."



Referto: Colica Renale

"Presenza di lieve dilatazione del bacinetto renale sinistro. Calcolo iperecogeno di 5 mm visibile nel tratto prossimale dell'uretere. Nessun segno di complicanze."



Esercizio: Sospetta Colecistite Acuta

Ora, scrivi un referto simile per un paziente con sospetta colecistite acuta.

Esempio di pratica clinica

Esempio 1:

Egregio Collaga, abbiamo visitato in data odierna la/il Sua/o paziente Sig. Maria Rossi nato il 01/01/2000, di anni ,

giunta alla mia attenzione per una sintomatologia, iniziata in Aprile u.s., caratterizzata da episodi, non associati all'alimentazione, di dolore in regione epigastrica con irradiazione in regione dorsale. Da Aprile ad oggi progressivo aumento nella frequenza e nell'entità della sintomatologia descritta. Circa 2 mesi fa accesso in pronto soccorso (manca la documentazione) con riferito riscontro di alterazioni della funzione epatica.

Anamnesi patologica remota: circa 4 anni fa episodio di epigastralgia trattato con antiacidi.

Esame Obiettivo: addome trattabile, dolente alla palpazione profonda in ipocondrio destro. Murphy debolmente positivo.

In considerazione del quadro clinico ritengo che sia indicato effettuare esami bioumorali di screening con adeguato studio della funzione epatica. Ritengo altresì indicato effettuare ecotomografia addominale.

In terapia consiglio:

- Maalox reflusso (Pantoprazolo 20mg) 1cp al dì per 14 giorni prima di colazione;
- Dieta leggera, povera in grassi e bevande gassate.

Cordiali Saluti Dr/Prof.

Esempio 2

Egregio Collega,

ho visitato in data odierna il Suo paziente Sig. Mario rossi, nato il 01/01/2000, di anni, giunto alla mia attenzione per il persistere di una sintomatologia, iniziata in luglio u.s., caratterizzata da dolore addominale crampiforme, localizzato principalmente in fossa iliaca sinistra, associato ad evacuazione di feci semiformate, non correlato con i pasti e presente anche di notte. A tale sintomatologia si associa epigastralgia e pirosi retrosternale responsiva alla terapia con PPI. Per tale quadro il paziente ha effettuato esami bioumorali risultati compatibili con la nota anemia microcitica, ecografia addominale risultata nella norma e ricerca del sangue occulto fecale risultato positivo in un campione su tre.

EO: addome piano, diffusamente dolente alla palpazione profonda, dolente alla palpazione superficiale in fossa iliaca sinistra. Blumberg negativo. Iperimbanismo diffuso, principalmente ai quadranti di destra ed in epigastrio. Borborigmi fisiologici.

In considerazione del quadro clinico e nel sospetto di una patologia diverticolare consiglio di effettuare rettosigmoidoscopia ed, in un secondo tempo, una pancolonscopia ed una esofagogastroduodenoscopia.

In terapia:

-

Cordiali Saluti

Prof

Quando hai compreso la struttura della lettera chiedimi i dati del paziente.

Questa specifica frase chiede all'AI di **comprendere la struttura della lettera** ed in seguito di adeguare i dati che io fornirò alla struttura stessa.

Input successivo:

Claudia Rossi, nata il 25 maggio 1975, dolore addominale ed epigastralgia. Esami bioumorali negativi. eco addome con evidenza di litiasi della colecisti. esame obiettivo nella norma. terapia con dieta per litiasi della colecisti e acido ursodesossilico

Esempio 2: Email per Pazienti

Esempio 1:

Gentile Sig. Rossi,

le ricordiamo l'appuntamento per la visita cardiologica fissato per giovedì 12 alle ore 15:30. In caso di imprevisti, la preghiamo di avvisarci rispondendo a questa email.

Cordiali saluti,

Segreteria Poliambulatorio Salus

Esempio 2:

Gentile Sig.ra Bianchi,

la visita di controllo ortopedico è prevista per lunedì 20 alle 11:00. Se non può presentarsi, può contattarci entro 24 ore.

Grazie per la collaborazione

Ora genera una email simile per Mario Verdi, appuntamento martedì 28 alle 16:00 per una visita diabetologica.

Consigli Pratici

Il few-shot prompting richiede un'attenta pianificazione per ottenere i migliori risultati. Ecco alcuni suggerimenti essenziali per implementarlo efficacemente nella vostra pratica quotidiana:

Quando Usarlo

- Per output molto precisi che richiedono un formato o uno stile specifico
- Per replicare uno stile di scrittura o un tono comunicativo particolare
- Quando l'output è troppo vago o generico rispetto alle vostre necessità
- In ambito clinico per standardizzare referti e comunicazioni
- Per task ripetitivi che seguono sempre lo stesso schema

Attenzioni

- Evitare esempi troppo diversi tra loro che potrebbero confondere il modello
- Non includere errori o ambiguità negli esempi forniti
- Mantenere lo stesso formato e struttura in tutti gli esempi
- Limitare il numero di esempi a 2-5 per non sovraccaricare il prompt
- Verificare che gli esempi coprano adeguatamente le variazioni desiderate

Risultati Attesi

- Risposte più coerenti, precise e adatte al contesto specifico. Il few-shot prompting migliora significativamente:
- La coerenza stilistica dell'output
 - La precisione nella formattazione
 - L'aderenza a modelli comunicativi standardizzati
 - La riduzione di risposte generiche o non pertinenti

Strategie Avanzate

- Combinare few-shot con istruzioni esplicite per risultati ottimali
- Iniziare con esempi semplici e poi includere casi più complessi
- Aggiornare periodicamente gli esempi in base ai feedback ricevuti
- Testare diverse varianti di esempi per identificare i più efficaci
- Documentare gli esempi che producono i migliori risultati

Ricordate che la qualità degli esempi è fondamentale per il successo del few-shot prompting. Dedicate tempo a selezionare o creare esempi rappresentativi che catturino esattamente lo stile e il formato desiderato per il vostro output finale.

Conclusione

Il few-shot prompting rappresenta una strategia avanzata di interazione con l'intelligenza artificiale che offre numerosi vantaggi nella pratica professionale sanitaria. Riassumiamo i punti chiave discussi e le opportunità future:

- **Controllo**

Tecnica essenziale per controllare meglio le risposte dell'IA, permettendo di guidare con precisione il modello verso l'output desiderato. Questo approccio fornisce ai professionisti sanitari maggiore affidabilità e coerenza nelle risposte generate, riducendo significativamente la necessità di ripetute correzioni.

- **Applicazioni**

Utilissima in ambito clinico, gestionale e nella comunicazione sanitaria. I medici possono standardizzare referti, personalizzare comunicazioni ai pazienti e creare documentazione conforme ai requisiti legali e istituzionali. L'implementazione del few-shot prompting migliora l'efficienza operativa e la qualità delle interazioni con i pazienti.

- **Automazione**

Permette di automatizzare processi mantenendo alta precisione. Questo si traduce in significativi risparmi di tempo per attività ripetitive come la compilazione di moduli, la generazione di lettere di dimissione o la creazione di piani terapeutici personalizzati. L'automazione intelligente consente al personale sanitario di dedicare più tempo all'assistenza diretta dei pazienti.

- **Risorse**

Altri casi pratici e prompt pronti disponibili nella nostra Academy! Continuate ad esplorare le possibilità offerte da questa tecnica attraverso i nostri corsi avanzati, webinar dedicati e la comunità di professionisti sanitari che già utilizzano con successo il few-shot prompting. Il nostro team di supporto è disponibile per assistenza nell'implementazione di queste strategie nella vostra pratica quotidiana.

Implementare il few-shot prompting nella pratica clinica quotidiana richiede una fase iniziale di apprendimento, ma i benefici in termini di efficienza, precisione e personalizzazione delle comunicazioni ripagano ampiamente questo investimento. Vi invitiamo a sperimentare questa tecnica avanzata e a condividere i vostri risultati con la comunità.

Vuoi davvero rivoluzionare il tuo approccio all'IA in sanità?

Hai appena avuto un assaggio dei contenuti gratuiti di **AI Med Academy**, ma il vero salto di qualità inizia ora. Con l'abbonamento **Premium**, avrai accesso illimitato a:

Corsi e Tutorial Pratici

Approfondisci ogni aspetto con lezioni dettagliate e guide operative.

Prompt Clinici Testati

Utilizza subito i nostri prompt validati per un'applicazione efficace e sicura.

Eventi Live e Forum Esclusivi

Confrontati con esperti e colleghi in una community vivace e stimolante.

Aggiornamenti Continui e Community Telegram

Rimani sempre al passo con le novità e condividi esperienze con altri professionisti.

Offerta Esclusiva di Lancio:

Non perdere questa occasione! Usa il codice **PREMIUM50** e accedi a **tutti i contenuti Premium per un anno a soli 100€** anziché 499€.

(Offerta a tempo limitato!)

Attiva l'offerta ora!

 Visita subito:

www.aimedacademy.it

Seguici sui Social:

Resta connesso con la nostra community su:

- [LinkedIn](#)
- [Instagram](#)
- [Facebook](#)

AI Med Academy

 Reale, pratica, etica, clinica, condivisa.

 Da operatori sanitari, per operatori sanitari.