

AI in 5 minuti

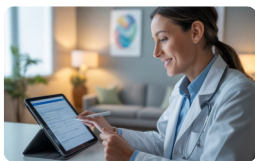
**Anamnesi clinica con ChatGPT:
guida operativa per sanitari**

1. Quando usare ChatGPT per l'anamnesi

Spiega in **quali contesti pratici** è utile usare l'IA:

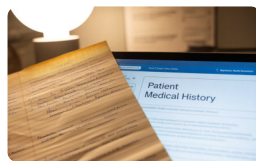
- Al termine della raccolta dati con il paziente
- Per trasformare note grezze in forma clinica leggibile
- Per velocizzare la redazione della cartella

Obiettivo: inquadrare il bisogno clinico reale



Raccolta dati

Utilizza ChatGPT dopo aver completato l'intervista con il paziente per organizzare tutte le informazioni raccolte in modo strutturato.



Trasformazione note

Converti appunti disordinati e frammentari in un documento clinico professionale e ben organizzato.



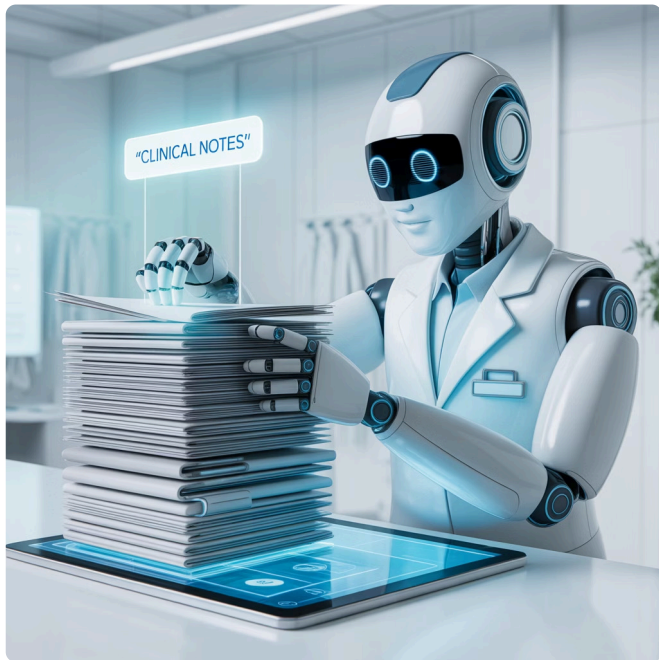
Risparmio tempo

Riduci il tempo dedicato alla documentazione clinica mantenendo la qualità e la completezza delle informazioni.

2. Cosa fa (e non fa) ChatGPT

- Riordina e struttura le informazioni secondo schemi medici
- Elimina ridondanze e rende il testo leggibile
- Ma: **non interpreta**, non aggiunge informazioni mediche

Obiettivo: chiarire i confini d'uso e cosa aspettarsi



Organizzazione

Trasforma informazioni disordinate in un formato clinico standard, seguendo le convenzioni mediche.

Chiarezza

Migliora la leggibilità eliminando ripetizioni e organizzando logicamente i contenuti.

Limiti

Non fornisce diagnosi, non aggiunge dati clinici e non sostituisce il giudizio professionale del medico.

3. Il Prompt pronto e funzionante

Box centrale con prompt operativo:

Riorganizza il seguente testo in forma di anamnesi clinica strutturata, seguendo questo schema: - Anamnesi fisiologica - Anamnesi patologica remota - Anamnesi familiare - Anamnesi farmacologica - Anamnesi lavorativa - Anamnesi patologica prossima

Testo: {{ incolla qui i tuoi appunti }}

Obiettivo: fornire uno strumento immediatamente applicabile

Copia il prompt

Salva il prompt fornito per averlo sempre a disposizione durante la tua attività clinica.

Inserisci i tuoi appunti

Sostituisci la parte "{{ incolla qui i tuoi appunti }}" con le note raccolte durante la visita.

Ottieni l'anamnesi strutturata

Ricevi un documento clinico organizzato secondo lo schema standard medico.

4. Come usarlo in sicurezza

- Usa **ChatGPT 4** in versione Plus o Enterprise
- Ricorda: **niente dati sensibili**
- Controlla sempre il testo prima di inserirlo nella cartella

Obiettivo: incoraggiare un uso clinicamente etico e consapevole



Versione appropriata

Utilizza ChatGPT 4 nelle versioni a pagamento che offrono maggiore accuratezza e sicurezza per l'uso professionale.



Privacy dei dati

Evita di inserire informazioni che possano identificare il paziente come nomi, date di nascita o codici identificativi.



Verifica finale

Rivedi sempre l'output generato per assicurarti che sia accurato e completo prima di includerlo nella documentazione ufficiale.

5. Consigli pratici e varianti

- Adatta il prompt alla tua specialità (es. pediatria, geriatria)
- Aggiungi sezioni (es. "eventi recenti", "indicatori di rischio")
- Salva il prompt nei tuoi preferiti o in una shortcut

Obiettivo: favorire la personalizzazione e l'adozione quotidiana



Personalizza per specialità

Modifica il prompt aggiungendo sezioni specifiche per la tua area di competenza medica.



Espandi le sezioni

Arricchisci lo schema con campi aggiuntivi rilevanti per la tua pratica clinica.



Ottimizza l'accesso

Crea scorciatoie per accedere rapidamente al prompt durante la tua routine lavorativa.



La personalizzazione del prompt in base alla propria specialità medica permette di ottenere risultati più pertinenti e utili nella pratica clinica quotidiana.

Vuoi davvero rivoluzionare il tuo approccio all'IA in sanità?

Hai appena avuto un assaggio dei contenuti gratuiti di **AI Med Academy**, ma il vero salto di qualità inizia ora. Con l'abbonamento **Premium**, avrai accesso illimitato a:

Corsi e Tutorial Pratici

Approfondisci ogni aspetto con lezioni dettagliate e guide operative.

Prompt Clinici Testati

Utilizza subito i nostri prompt validati per un'applicazione efficace e sicura.

Eventi Live e Forum Esclusivi

Confrontati con esperti e colleghi in una community vivace e stimolante.

Aggiornamenti Continui e Community Telegram

Rimani sempre al passo con le novità e condividi esperienze con altri professionisti.

Offerta Esclusiva di Lancio:

Non perdere questa occasione! Usa il codice **PREMIUM50** e accedi a **tutti i contenuti Premium per un anno a soli 100€** anziché 499€.

(Offerta a tempo limitato!)

Attiva l'offerta ora!

 Visita subito:

www.aimedacademy.it

Seguici sui Social:

Resta connesso con la nostra community su:

- **LinkedIn:** [linkedin.com/company/aimedacademy](https://www.linkedin.com/company/aimedacademy)
- **Instagram:** [instagram.com/aimedacademy](https://www.instagram.com/aimedacademy)
- **Facebook:** [facebook.com/aimedacademy](https://www.facebook.com/aimedacademy)

AI Med Academy

 Reale, pratica, etica, clinica, condivisa.

 Da operatori sanitari, per operatori sanitari.