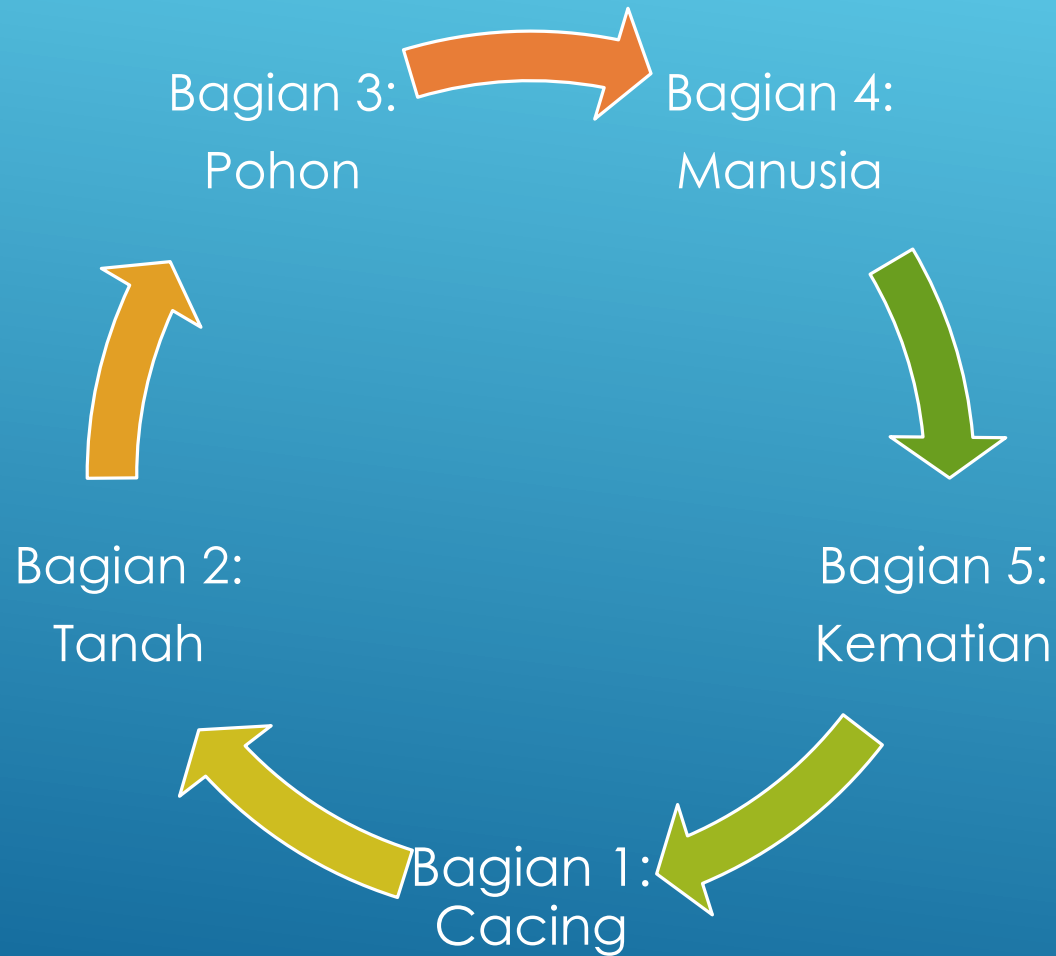


EKOSISTEM SEBAGAI PERSPEKTIF & METODOLOGI: PANDUAN DASAR

Yayasan Lima Sola Karya Indonesia

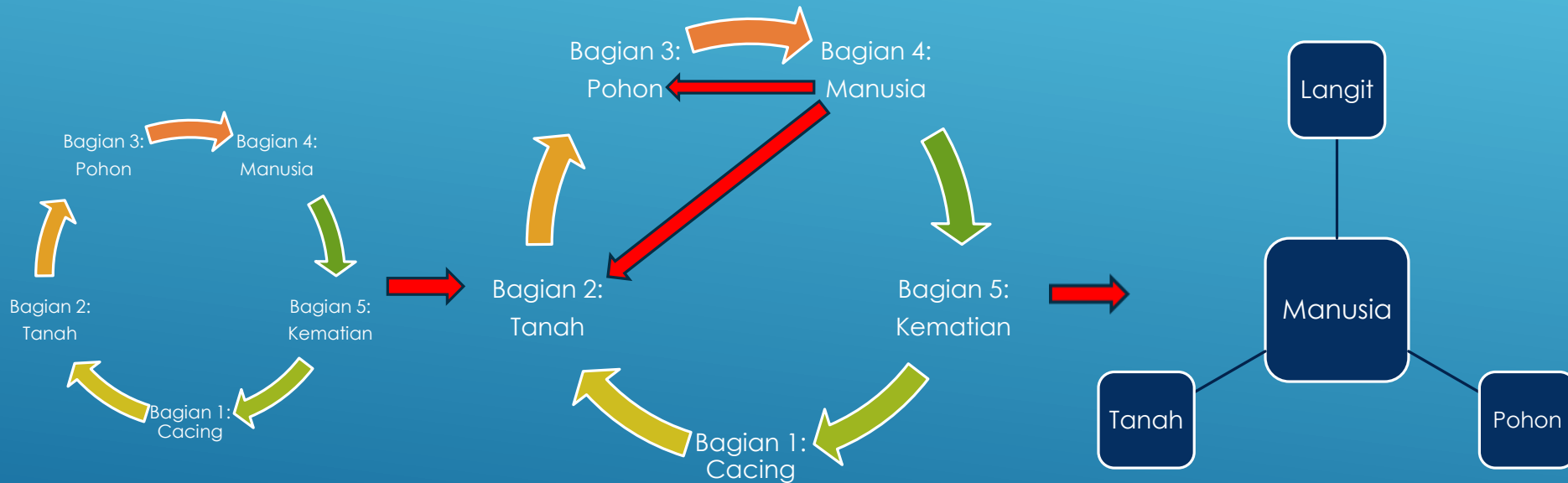
Ekosistem sebagai Perspektif & Metodologi



- ✓ Terdiri dari bagian-bagian
- ✓ Interkoneksi bagian-bagian
- ✓ Saling memberi pengaruh
- ✓ Setiap bagian punya kehidupan/duniannya

Pola relasi antar bagian
Pola berpikir manusia
interkoneksi-interdependensi

Rusaknya Ekosistem: Latar munculnya Ekosistem sebagai Perspektif & Metodologi



- ✓ Manusia menjadi pusat
- ✓ Pola relasi sub-ordinasi
- ✓ Pola berpikir manusia berubah menjadi sub-ordinasi, dan independen

Perspektif

- ▶ Manusia adalah bagian dari ekosistem, bukan pusat dari ekosistem
- ▶ Manusia bergantung dengan pohon, tanah, dan bagian lain dari ekosistem (Interdependensi)
- ▶ Manusia berhubungan erat dengan bagian lain dari ekosistem (Interkoneksi)
- ▶ Setiap bagian penting dan punya peran setara dengan bagian lainnya

Metodologi

- ▶ Interkoneksi
- ▶ Interdependensi
- ▶ Setiap bagian punya dunianya dan terhubung dengan bagian lain

EKOSISTEM SEBAGAI PERSPEKTIF & METODOLOGI

BERPIKIR EKOSISTEMIK DALAM PENYUSUNAN PROGRAM

Dasar, Tahapan dan Contoh

A decorative graphic consisting of several parallel white lines of varying lengths, slanted diagonally from the bottom right towards the top right, located in the lower right quadrant of the slide.

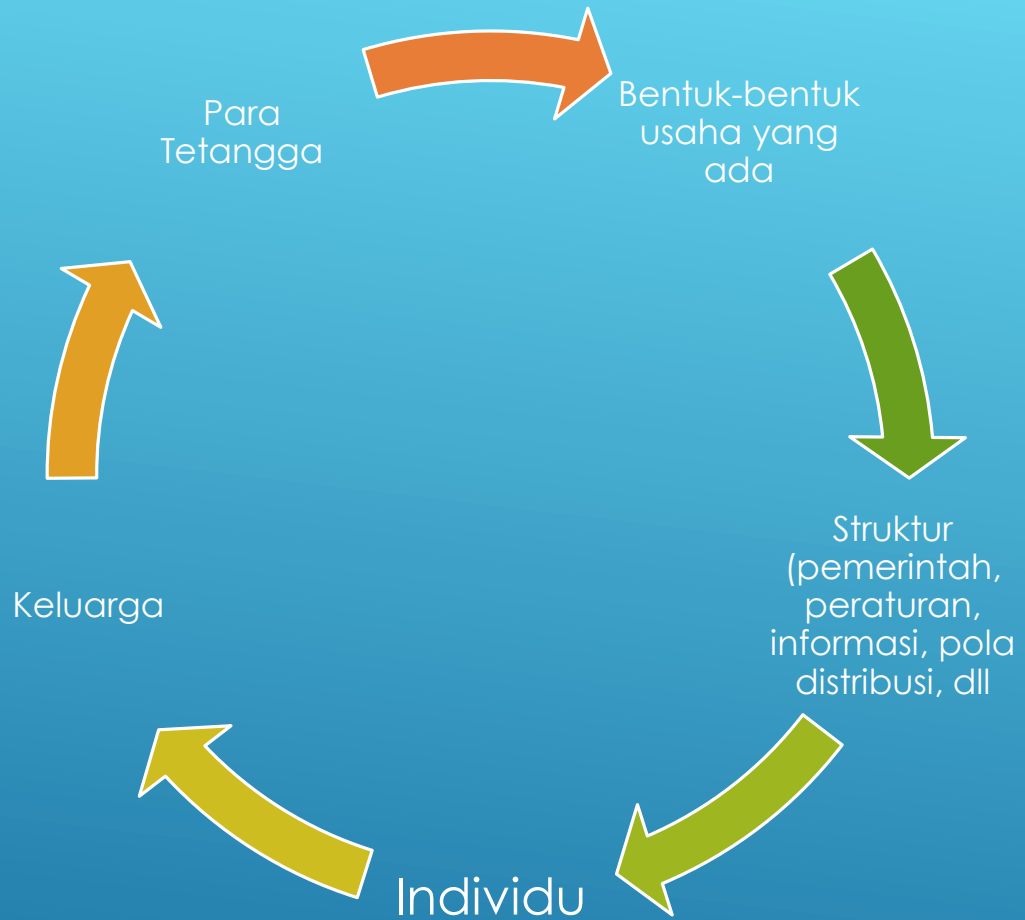
- ▶ Interkoneksi
- ▶ Interdependensi
- ▶ Setiap bagian punya dunianya dan terhubung dengan bagian lain

DASAR



- ▶ Tahap 1: Miliki gambaran utuh yang disusun dari bagian-bagian
- ▶ Tahap 2: Periksa kecocokan setiap bagian
- ▶ Tahap 3: Periksa pola umum relasi antar bagian
- ▶ Tahap 4: Periksa pola khusus relasi antar bagian
- ▶ Tahap 5: Periksa setiap bagian dengan fokus periksa: elemen-elemen yang ada di bagian tersebut, pola relasi (umum-khusus) antar elemen-elemen di bagian tersebut, dan hal yang dirasa janggal
- ▶ Tahap 6: Susun hasil pengamatan dari Tahap 1 sampai Tahap 5 dengan sistematika (gambar utuh sampai ke mikroskopik)
- ▶ Tahap 7: Susun rekomendasi fokus program kerja berdasarkan susunan hasil pengamatan dari tahap 1 sampai tahap 5

TAHAPAN-TAHAPAN



Bagian Individu

- ✓ Finance Literacy (pembukuan keuangan)
- ✓ Business Literacy (1. Mengapa mulai berbisnis penting, bagaimana memulai bisnis, bagaimana mengelola bisnis)

Bagian Keluarga

- ✓ Parenting yang mendukung bisnis
- ✓ Membangun bisnis keluarga

Bagian Tetangga

- ✓ Social Cohesion untuk membangun bisnis

CONTOH:
PENGEMBANGAN EKONOMI JEMAAT



Bagian Bentuk Usaha yang ada

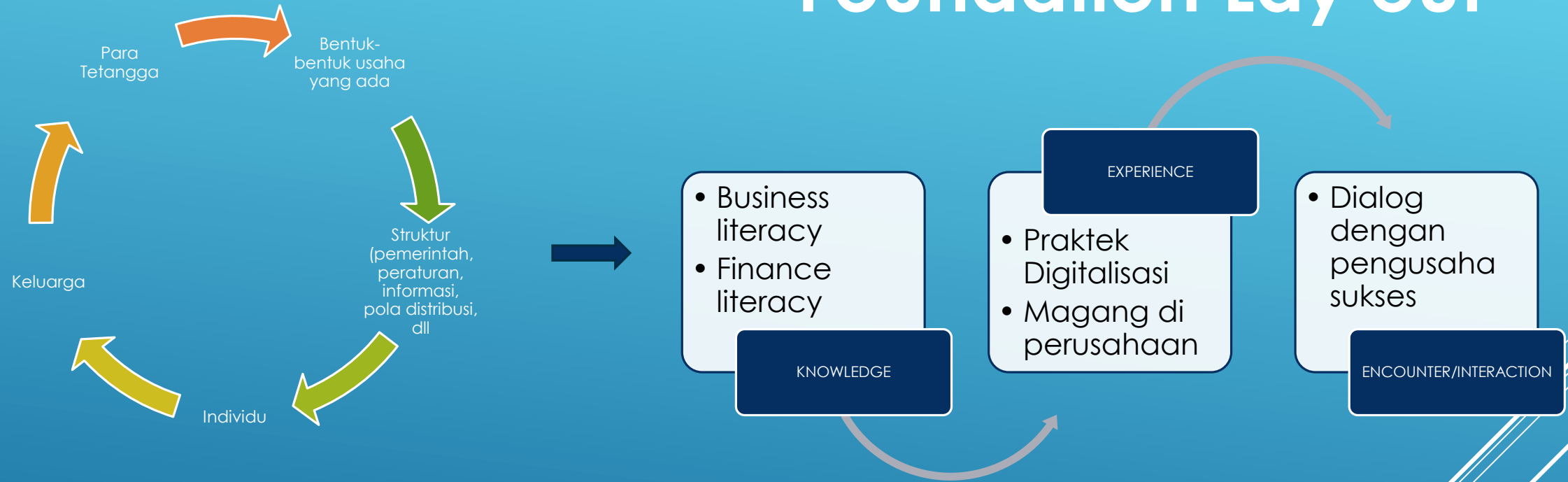
- ✓ Digitalisasi Usaha-usaha yang ada
- ✓ Kampanye dari kompetisi ke Kolaborasi

Bagian Struktur

- ✓ Pola distribusi informasi bantuan pemerintah ke masyarakat (misalnya, akses ke Program PMN)
- ✓ Akses ke bank

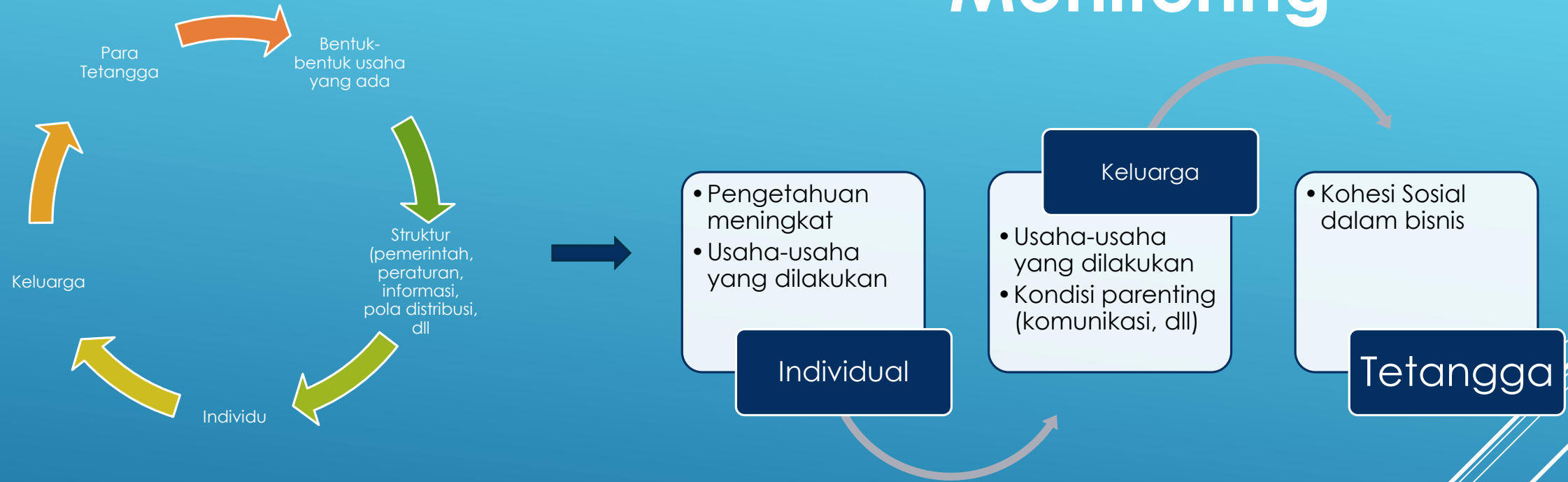
CONTOH:
PENGEMBANGAN EKONOMI JEMAAT

First Phase: Foundation Lay out



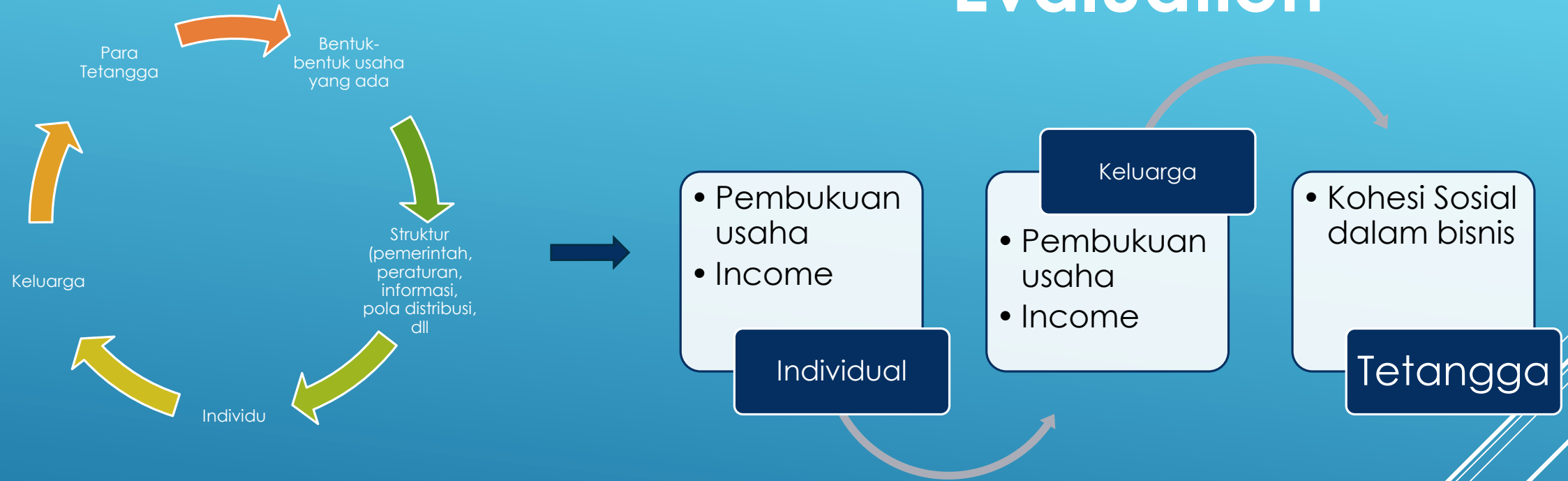
CONTOH:
PENGEMBANGAN EKONOMI JEMAAT

Second Phase: Monitoring



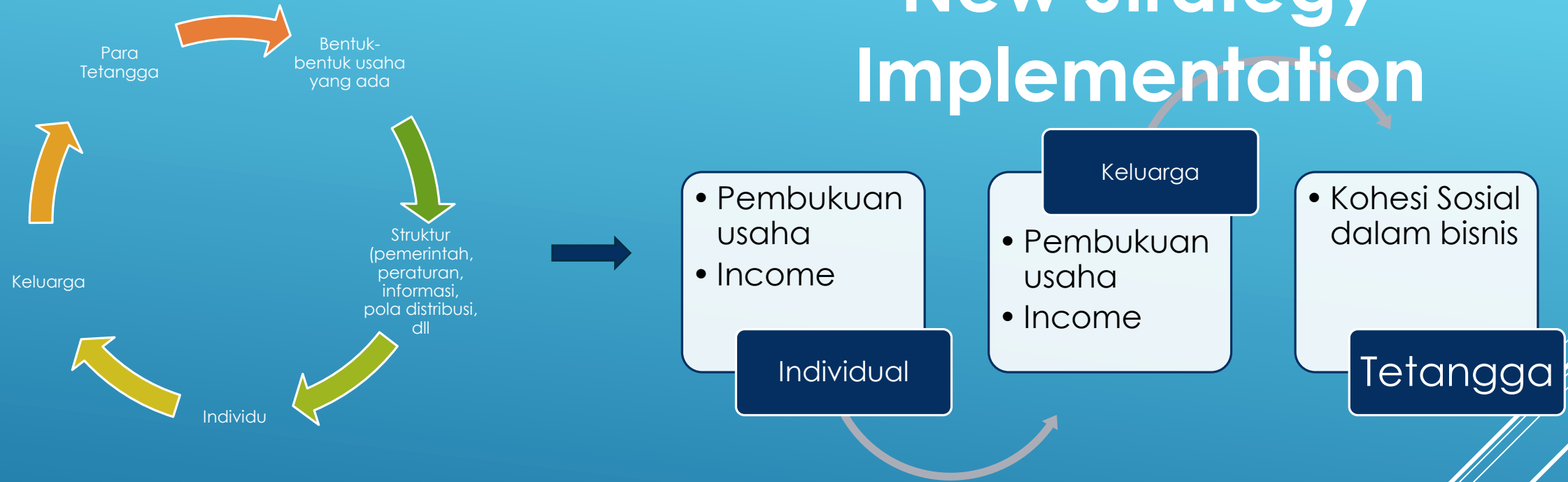
CONTOH:
PENGEMBANGAN EKONOMI JEMAAT

Third Phase: Evaluation



CONTOH:
PENGEMBANGAN EKONOMI JEMAAT

Fourth Phase: New Strategy Implementation



CONTOH:
PENGEMBANGAN EKONOMI JEMAAT